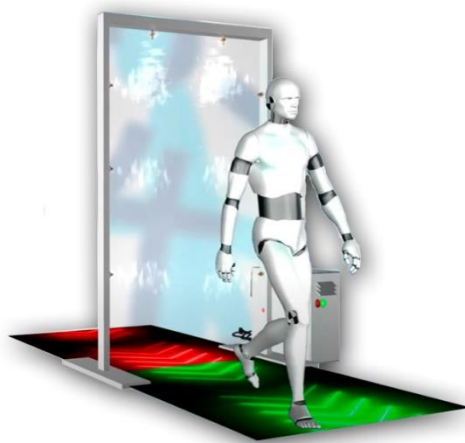


ARCOS DE DESINFECCIÓN



Arco desinfectante a medida.

ARCO:

Alto: 2.100mm

Largo: 1.100mm

Pulverizadores: 8

Sensor de presencia: Sí

Pulverización: 3 a 4 segundos aprox.

Estructura: Acero lacado al horno de 60mm

Fijación: x2 Pletina metálica de 6mm

GRUPO PRESIÓN:

Alto: 400mm

Largo: 295mm

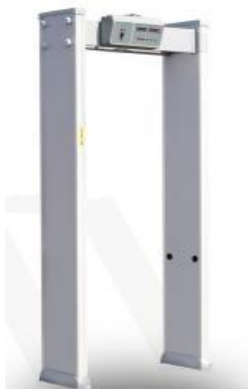
Ancho: 335mm

Deposito desinfectante: 10L

Voltaje: 230V

Conexión agua: 3 / 4"

- Bomba presión de pistones cerámicos.
- Bomba dosificación desinfectante.
- Piloto indicador de falta de desinfectante
- Interruptor bipolar iluminado.



SST-T20105.

Medidor de temperatura al cruzar.

Método de medición: Frente o manos.

Temperatura: $\geq 37^{\circ}\text{C}$ (Ajustable)

Tiempo de medición: 0.5s

Precisión de la temperatura: $\pm 0.3^{\circ}\text{C}$

Test Distancia: 0.02-0.05 metros

Test altura: No menos de 1.45 metros. (Personalizado)

Dimensiones totales: 2200 (alto) x 870 (ancho) x 400 (fondo)

Dimensiones pasillo: 2000 (alto) x 710 (ancho) x 420 (fondo)

Condiciones de funcionamiento: $-20^{\circ}\text{C} \sim 45^{\circ}\text{C}$. Humedad: 90%

Fuente de alimentación: AC100-240, 50~60 Hz

Peso: 35kg



S02. Medidor de temperatura automático.

Cámara de desinfección: Esterilización por aspersión.

Método de desinfección: Atomización ultrasónica

Tipo de producto: 60-100ppm, desinfectante hipoclorito y 80-150ppm de cloro en solución diluida.

Capacidad de almacenamientos de químicos: 24 L

Tanque: 360 personas por hora.

Tipo de spray: Big Nozzle

Nº de unidades de rociado: 1 unidad.

Posición del spray: 1 lado.

Tiempo de desinfección: 5 sec

Desinfección de manos: Sí

Material puerta: PVC.

Material suelo: Baldosas hexagonales (ignífugo e impermeable).

Dimensión exterior: (Alto x ancho x fondo): 2400x1150x1150 mm

Dimensión interior: (Alto x ancho x fondo): 2243x1100x1100 mm

Peso: 195kg

Material de construcción: Junta del marco en acero.

Tipo de construcción (CKD o SKD): SKD

Horas de funcionamiento (sin parar): 24 horas.

Potencia: 220V

Consumo de energía (12 horas): 150W

Condiciones de funcionamiento: $0 \sim 42^{\circ}\text{C}$



S03

Medidor de temperatura automático.

Cámara de desinfección: Esterilización por aspersión.

Con reconocimiento facial.

Método de desinfección: Atomización ultrasónica

Tipo de producto: 60-100ppm desinfectante hipoclorito y 80-150ppm de cloro en solución diluida.

Capacidad de almacenamientos de químicos: 24L

Tanque: 360 personas por hora.

Tipo de spray: Big Nozzle

Nº de unidades de rociado: 1 unidad.

Posición del spray: 1 lado.

Tiempo de desinfección: 5 sec

Desinfección de manos: Sí

Reconocimiento facial: Sí

Precisión de verificación facial: $\geq 99.99\%$

Almacenamiento de datos (nube privada / local): Sí (ambos)

Sistema Back-end: Sí (todos los equipos están integrados en 1 sistema único).

Lector de tarjetas: Sí.

CCTV: No

Recuento de tráfico (personas): Yes

Dimensión exterior: (Alto x ancho x fondo): 2400x1150x1150 mm

Dimensión interior: (Alto x ancho x fondo): 2243x1100x1100 mm

Peso: 195kg

Material de construcción: Junta del marco en acero.

Tipo de construcción (CKD o SKD): SKD

Horas de funcionamiento (sin parar): 24 horas.

Potencia: 220V

Consumo de energía (12 horas): 150W

Condiciones de funcionamiento: 0~42°C



FOR CW2

Sensor de infrarrojos.

Medición de temperatura para cuerpo humano.

Temperatura de trabajo: - 20 °C ~ 37.3 °C

Rango de medición de temperatura: -10 °C ~ 100 °C

Precisión de temperatura: ± 0.2 °C (a temperatura ambiente)

Resolución: 0.02 °C

Tensión: 220V

Corriente: 5mA

Consumo de energía: 220V / 60Hz

Potencia: < 20W

Peso: 3.5kg

Distancia detectada: A 50 cm es la mejor distancia.

Velocidad de detección: 0.5S

Embalaje: Cartón

Tamaño del paquete: 660*250*130 mm

Peso bruto: 3kg



Tanque de desinfección de suelas.

Tamaño: 470*460*60 mm

Materiales: Plástico grueso de alta calidad.

Peso neto: 0.87 Kg

IVA / IGIC NO INCLUIDO.
TRANSPORTE A CONSULTAR.